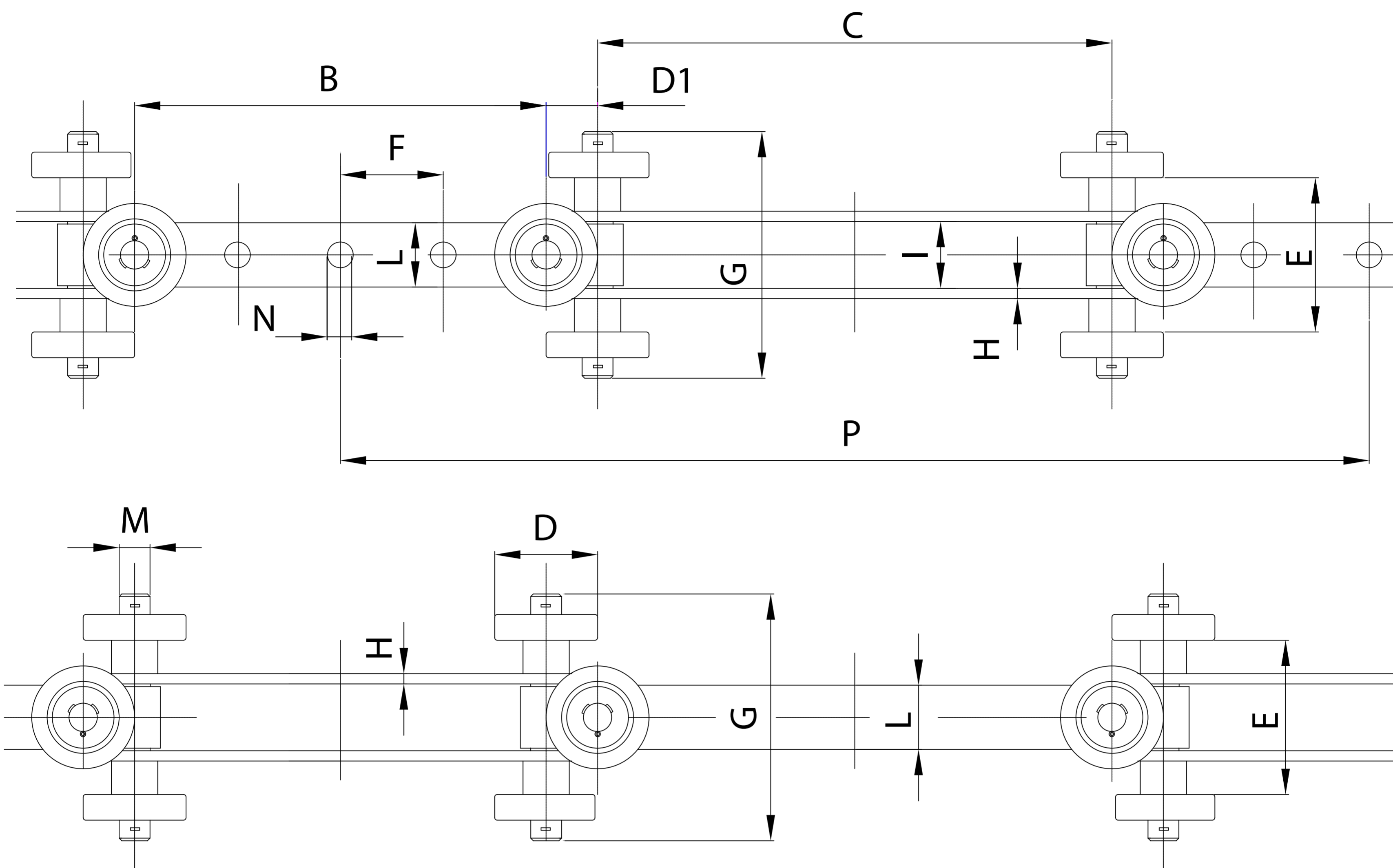


CATENE PER TRASPORTATORI AEREI - CARATTERISTICHE TECNICHE.

PRODOTTI STANDARD



TIPO	D	P	B	C	D1	E	F	G	H	I	L	M	N	CARICO DI ROTTURA ⁽¹⁾	PORTATA AL MT. ⁽²⁾
	mm.													Kg.	Kg.
AC24	24	400	182	200	9	28	50	53	2	17.5	16	7	6.5	2000	20
AC28	28	400	160	200	20	43	50	74	3	19.5	20	9	8.5	2500	30
AC37	37	400	160	200	20	49	50	83	4	21.5	25	11	8.5	4500	50
AC37	37	400	180	180	20	49	50	83	4	21.5	25	11	8.5	4500	50
AC37	37	300	130	130	20	49	30	83	4	21.5	25	11	10,5	4500	65
AC40	40	400	160	200	20	56	50	91	4	26.5	25	11	8.5	5000	70
AC40	40	400	180	180	20	56	50	91	4	26.5	25	11	8.5	5000	70
AC40	40	300	130	130	20	56	30	91	4	26.5	25	11	10,5	5000	90
AC42	42	400	150	200	25	49	42.5	83	4	26,5	30	12	10,5	6500	85
AC45	45	400	160	200	20	68	42.5	106	6	31.5	30	14	10.5	10000	130
AC45	45	400	180	180	20	68	42.5	106	6	31.5	30	14	10.5	10000	130
AC45	45	300	150	100	25	68	42.5	106	6	31.5	30	14	10.5	10000	165
AC47	47	400	160	200	20	68	42.5	106	6	31.5	30	14	10.5	10000	200

MATERIALE CUSCINETTI: 100Cr6 TEMPRATO.
TEMPERATURA MAX D'ESERCIZIO:280° C.

REALIZZAZIONE DI CATENE INTERAMENTE IN ACCIAIO INOX (TEMP MAX 430°c.)
CATENE SPECIALI CON CUSCINETTI RETTIFICATI A TENUTA STAGNA E IN MATERIALE
ANTIRUMORE (DERLYN, NYLON, VULCOLAN).
PASSI SPECIALI SU RICHIESTA